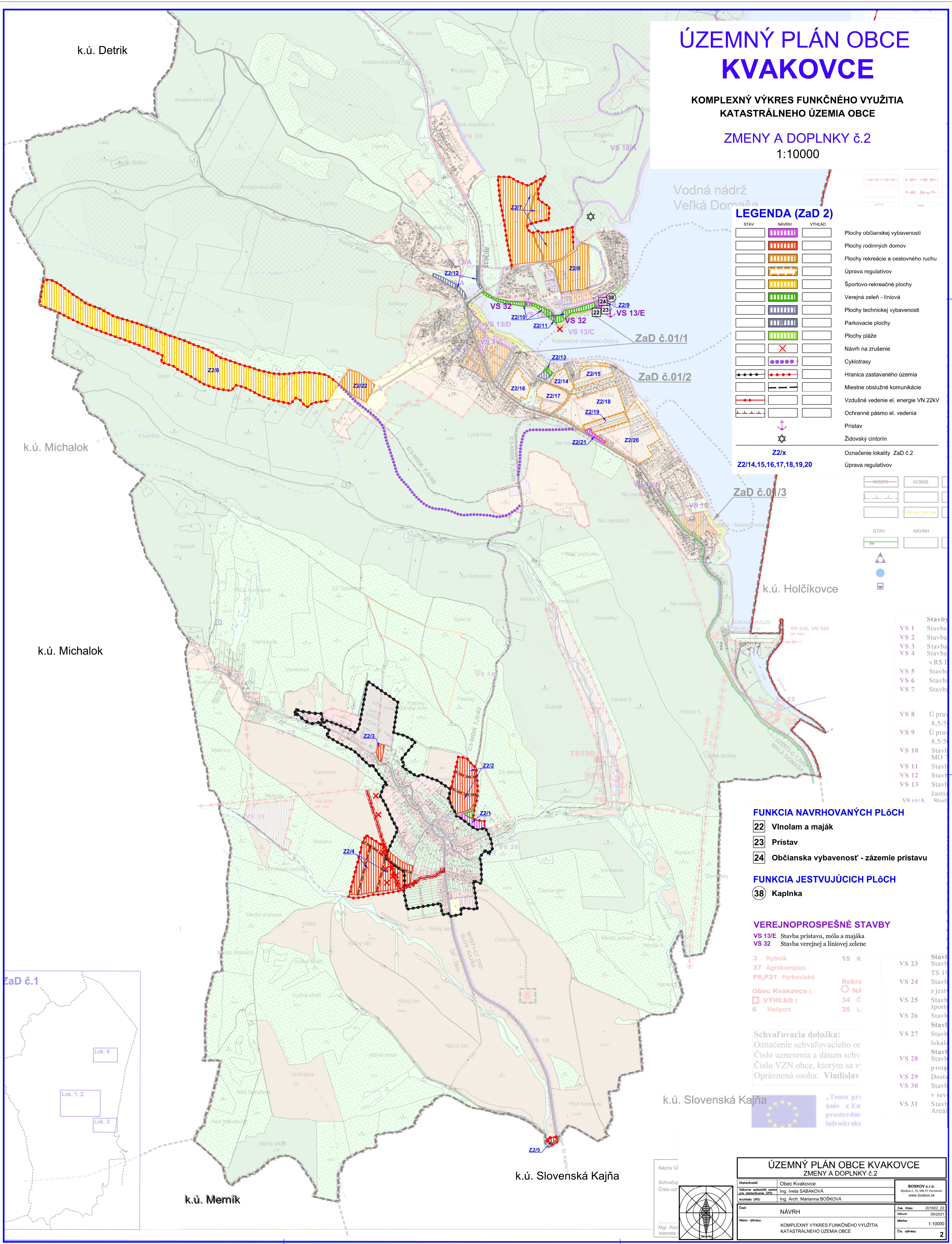


# ÚZEMNÝ PLÁN OBCE KVAKOVCE

KOMPLEXNÝ VÝKRES FUNKČNEHO VYUŽITIA  
KATASTRÁLNEHO ÚZEMIA OBCE

ZMENY A DOPLNKY č.2  
1:10000



## LEGENDA (ZaD 2)

STAV	NÁVRH	VÝHLAD	
			Plochy občianskej vybavenosti
			Plochy rodinných domov
			Plochy rekreácie a cestovného ruchu
			Úprava regulatívov
			Športovo-rekreačné plochy
			Verejná zeleň - líniová
			Plochy technickej vybavenosti
			Parkovacie plochy
			Plochy pláže
			Návrh na zrušenie
			Cyklotrasy
			Hranica zastavaného územia
			Miestne obslužné komunikácie
			Vzdušné vedenie el. energie VN 22kV
			Ochranné pásmo el. vedenia
			Prístav
			Židovský cintorín
			Označenie lokality ZaD č.2
			Úprava regulatívov

ZaD č.01/1  
ZaD č.01/2  
ZaD č.01/3

## FUNKCIA NAVRHOVANÝCH PLŔCH

- 22** Vlnolam a maják
- 23** Prístav
- 24** Občianska vybavenosť - zázemie prístavu

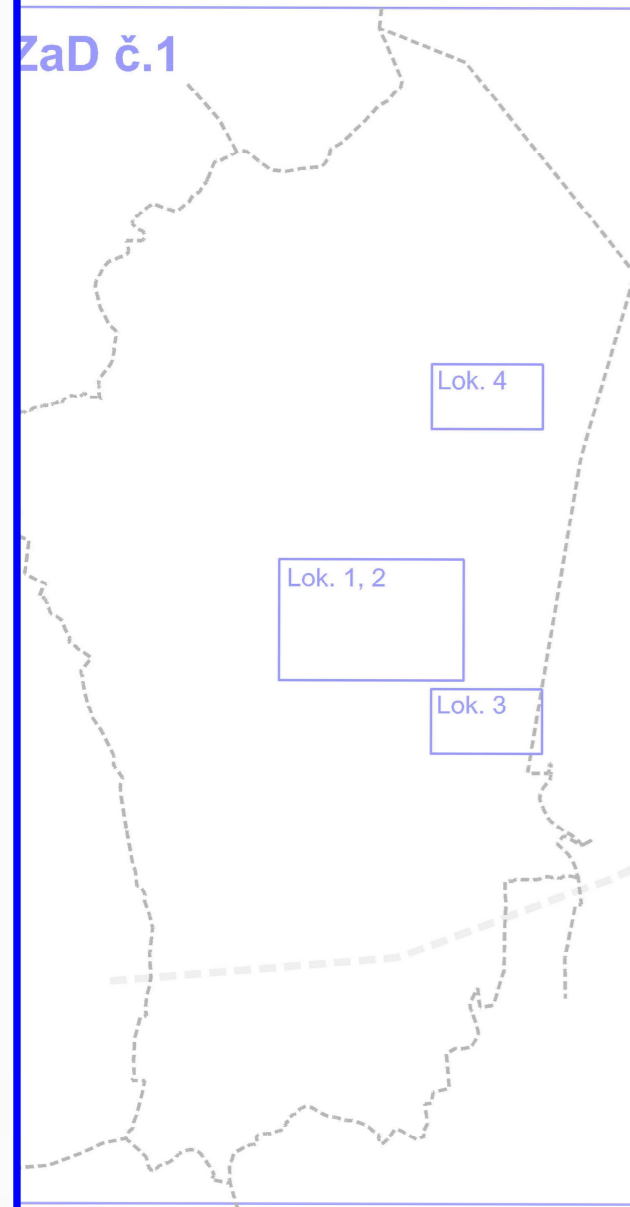
## FUNKCIA JESTVUJÚCICH PLŔCH

- 38** Kaplnka

## VEREJNOPROSPEŠNÉ STAVBY

VS 13/E	Stavba prístavu, móla a maják		
VS 32	Stavba verejnej a líniovej zelene		
3	Rybník	15 K	VS 23
37	Agrokomplex		VS 24
P6,P21	Parkoviská	Rekre	VS 25
Obec Kvakovce :		NA	VS 26
VÝHLAD :		34 Č	VS 27
6	Heliport	35 L	VS 28
			VS 29
			VS 30
			VS 31

Schvaľovacia doložka:  
Označenie schvaľovacieho or.  
Číslo uznesenia a dátum schv.  
Číslo VZN obce, ktorým sa v.  
Oprávnená osoba: Vladislav



ÚZEMNÝ PLÁN OBCE KVAKOVCE ZMENY A DOPLNKY č.2		
Názov Új	Obec Kvakovce	BOSKOV s.r.o.
Schvaľujú	Ing. Iveta SABAKOVÁ	Mýdla č. 15, 068 01 Hrušové www.boskov.sk
Číslo uz.	Ing. Arch. Marianna BOŠKOVÁ	Zak. číslo: 201802/22 Dátum: 05/2021
Mgr. Rado	NÁVRH	Škála: 1:10000
starosta	KOMPLEXNÝ VÝKRES FUNKČNEHO VYUŽITIA KATASTRÁLNEHO ÚZEMIA OBCE	Čís. výkresu: 2