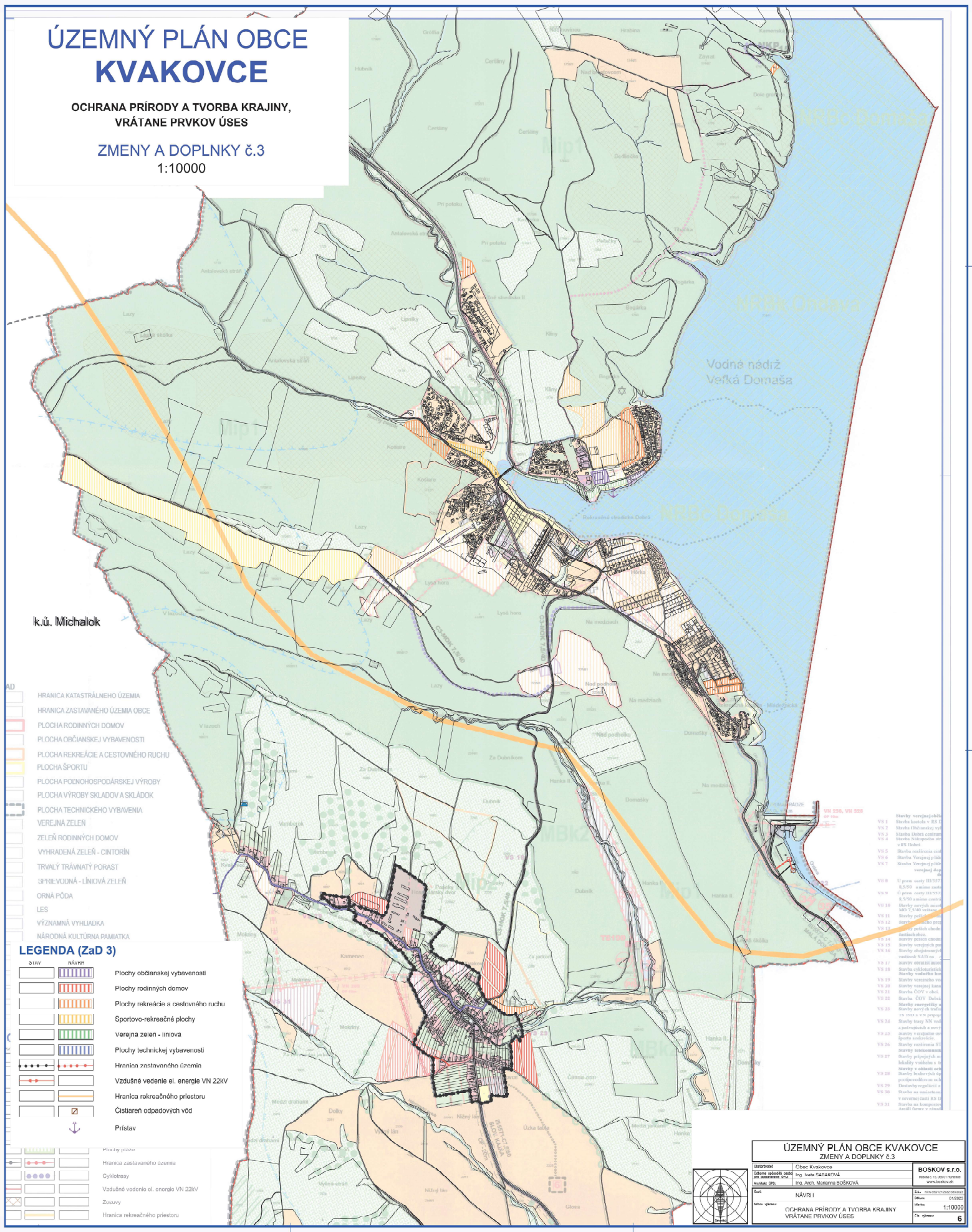


# ÚZEMNÝ PLÁN OBCE KVAKOVCE

OCHRANA PŘÍRODY A TVORBA KRAJINY,  
VRÁTANE PRVKOV ÚSES

ZMENY A DOPLNKY č.3  
1:10000



AD  
C  
K  
L  
M  
N  
O  
P  
Q  
R  
S  
T  
U  
V  
W  
X  
Y  
Z

- HRANICA KATASTRÁLNEHO ÚZEMIA
- HRANICA ZASTAVANÉHO ÚZEMIA OBCE
- PLOCHA RODINNÝCH DOMOV
- PLOCHA OBČIANSKEJ VYBAVENOSTI
- PLOCHA REKREÁCIE A CESTOVNÉHO RUCHU
- PLOCHA ŠPORTU
- PLOCHA POĽNOHOSPODÁRSKEJ VÝROBY
- PLOCHA VÝROBY SKLADOV A SKLÁDK
- PLOCHA TECHNICKÉHO VYBAVENIA
- VEREJNÁ ZELEN
- ZELEŇ RODINNÝCH DOMOV
- VYHRADENÁ ZELEŇ - CINTORÍN
- TRVALÝ TRÁVNATÝ PORAST
- SPRNE-VOĎNÁ - LÍNOVÁ ZELEŇ
- ORNÁ PŮDA
- LES
- VÝZNAMNÁ VYHLIADKA
- NÁRODNÁ KULTÚRNA PAMÄTKA

### LEGENDA (Zaď 3)

- |  |  |                                     |
|--|--|-------------------------------------|
|  |  | Plochy občianskej vybavenosti       |
|  |  | Plochy rodinných domov              |
|  |  | Plochy rekreácie a cestovného ruchu |
|  |  | Športovo-rekreačné plochy           |
|  |  | Verejná zelen - líniava             |
|  |  | Plochy technickej vybavenosti       |
|  |  | Hranica zastavaného územia          |
|  |  | Vzdušné vedenie el. energie VN 22kV |
|  |  | Hranica rekreačného priestoru       |
|  |  | Čistiaren odpadových vôd            |
|  |  | Prístav                             |

- V9.1 Starý verejný náhon
- V9.2 Starý náhon v R. I.
- V9.3 Starý náhon v R. II.
- V9.4 Starý náhon v R. III.
- V9.5 Starý náhon v R. IV.
- V9.6 Starý náhon v R. V.
- V9.7 Starý náhon v R. VI.
- V9.8 Starý náhon v R. VII.
- V9.9 Starý náhon v R. VIII.
- V9.10 Starý náhon v R. IX.
- V9.11 Starý náhon v R. X.
- V9.12 Starý náhon v R. XI.
- V9.13 Starý náhon v R. XII.
- V9.14 Starý náhon v R. XIII.
- V9.15 Starý náhon v R. XIV.
- V9.16 Starý náhon v R. XV.
- V9.17 Starý náhon v R. XVI.
- V9.18 Starý náhon v R. XVII.
- V9.19 Starý náhon v R. XVIII.
- V9.20 Starý náhon v R. XIX.
- V9.21 Starý náhon v R. XX.
- V9.22 Starý náhon v R. XXI.
- V9.23 Starý náhon v R. XXII.
- V9.24 Starý náhon v R. XXIII.
- V9.25 Starý náhon v R. XXIV.
- V9.26 Starý náhon v R. XXV.
- V9.27 Starý náhon v R. XXVI.
- V9.28 Starý náhon v R. XXVII.
- V9.29 Starý náhon v R. XXVIII.
- V9.30 Starý náhon v R. XXIX.
- V9.31 Starý náhon v R. XXX.

ÚZEMNÝ PLÁN OBCE KVAKOVCE ZMENY A DOPLNKY č.3		
Stavba:	Obec Kvakovce	BUSKOV s.r.o. Iľská 10, 010203 www.buskov.sk
Projektant:	Ing. Iveta ČASÁKOVÁ	
Autentizácia:	Ing. Arch. Marianna BOŠKOVÁ	
Štádium:	NÁVRH	Číslo: 010203
Stavba:	OCHRANA PŘÍRODY A TVORBA KRAJINY VRÁTANE PRVKOV ÚSES	Mierka: 1:10000
		Stránka: 6

