



Dodávateľ

Východoslovenská energetika a.s.

Mlynská 31, 042 91 Košice

Bankové spojenie: **SK30 7300 0000 0090 0004 0409**

BIC: INGB SKBX

IČO: 44483767 DIČ: 2022730457 IČ DPH: SK2022730457

Obchodný register Mestského súdu Košice, oddiel Sa, vložka
č. 1628/V

www.vse.sk

Obec Kvakovce
Kvakovce
094 02 Kvakovce

Platobné údaje

NA ÚHRADU 56,72 EUR

Variabilný symbol 2290338097

Dátum splatnosti 22.04.2024

Dátum dodania 31.03.2024

Dátum vyhotovenia 08.04.2024

Spôsob úhrady Príkaz na úhradu

Mena dokladu EUR



PAY by square



Odberateľ

Obec Kvakovce

Kvakovce 88

094 02 Kvakovce

IČO: 00332518 DIČ: -

Zákaznícke číslo: 5100307779

(Uvádzajte, prosím, pri kontakte s našou spoločnosťou.)

Obdobie: 01.03.2024 – 31.03.2024

Názov položky	Daňový základ	DPH (%)	DPH	Spolu s DPH
Elektrina	47,27	20 %	9,45	56,72
Uhradené platby				0,00
NA ÚHRADU				56,72

Nedoplatok 56,72 EUR nám uhradte do 22.04.2024 na bankový účet SK30 7300 0000 0090 0004 0409.

INFORMÁCIA: Aktuálne pravidlá vytvárania záloh

Ak v budúcnosti mesačná spotreba na Vašom odbernom mieste presiahne hodnotu 400 EUR s DPH alebo sa zhorší Vaša platobná disciplína, automaticky Vám vystavíme preddavkovú platbu (zálohu).

Aktuálne informácie o pravidlách nastavovania záloh nájdete aj na www.vse.sk.

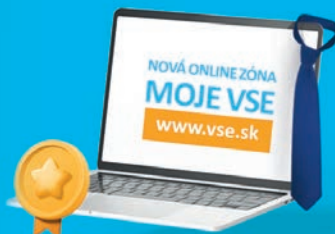
S pozdravom

Ing. Martin Petrašovič

vedúci úseku Produktový manažment

**Vybaviť všetko
online vo VSE?**

Rýchlejšie ako
uviazať kravatu



Jednoduché ako v pobočke ✓

Ľahké prihlásenie ✓

Potvrdenie zmeny ihneď ✓

www.vse.sk



INFORMÁCIE SÚVISIACE S ÚHRADOU FAKTÚRY

Faktúra za elektrinu je uhradená dňom pripísania peňažných prostriedkov na účet dodávateľa.

V prípade vyúčtovania úroku z omeškania, zaslania zmluvnej pokuty, alebo poskytnutia služby bude Vaša nasledujúca platba započítaná v takomto poradí:

1. neuhradené úroky z omeškania,
2. neuhradené zmluvné pokuty,
3. neuhradené Poplatky,
4. zúčtovacia faktúra,
5. zálohová platba.

Vyúčtovanie neuhradených úrokov z omeškania a zoznam neuhradených Poplatkov tvorí prílohu faktúry.

VYHODNOTENIE ŠTANDARDOV KVALITY

Vyhodnotenie štandardov kvality je uverejnené na webovej stránke dodávateľa www.vse.sk/standardy-kvality.

ALTERNATÍVNE RIEŠENIE SPOROV

Dodávateľ týmto informuje koncového odberateľa elektriny, že ak vznikne spor medzi ním a regulovaným subjektom, ktorým je dodávateľ elektriny alebo prevádzkovateľ distribučnej sústavy, odberateľ má právo tento spor predložiť Úradu pre reguláciu sieťových odvetví, Tomášikova 28C, 821 01 Bratislava 3 na jeho alternatívne riešenie. Musí však byť splnené, že ohľadom predmetu sporu sa už uskutočnilo reklamačné konanie a koncový odberateľ elektriny nesúhlasí s výsledkom reklamácie alebo spôsobom jej vybavenia. Tým nie je dotknutá možnosť odberateľa riešiť spor prostredníctvom súdu alebo mediáciou. Podrobné informácie ohľadne alternatívneho riešenia sporov, najmä lehoty, spôsob a formálne náležitosti podania sú zverejnené na webovej stránke dodávateľa www.vse.sk.

PODIEL PRIMÁRNYCH ENERGETICKÝCH ZDROJOV NA DODANEJ ELEKTRINE V ROKU 2022

Východoslovenská energetika a.s. dodala svojim zákazníkom elektrinu vyrobenú z nasledujúcich primárnych zdrojov. Ich využitím bolo vyprodukovaných 4,405972 t rádioaktívneho odpadu a 160,505 g CO₂e/kWh.

• jadro	57,23 %
• voda	18,35 %
• uhlie	5,85 %
• biomasa	3,15 %
• zemný plyn	8,63 %
• fotovoltaické zdroje	2,94 %
• ostatné obnoviteľné zdroje	0,39 %
• ostatné fosílné zdroje	3,46 %

Pre zákazníkov domácností a malých firiem s aktivovanou službou Zelená energia, dodávateľ nakúpil elektrinu v roku 2022 v rozsahu 100 % zo slovenských vodných elektrární. Ich využitím bolo vyprodukovaných 4,180 g CO₂e/kWh.



Informácie o vplyve výroby elektriny nakúpenej dodávateľom na životné prostredie, sú zverejnené na webovej stránke dodávateľa www.vse.sk/udaje-a-fakty.

PRIEMERNÉ SPOTREBY ELEKTRINY V RÁMCI JEDNOTLIVÝCH PRODUKTOV V ROKU 2022

Produkt	Klasik				Lux				Duo			
	Mini	Midi	Maxi	Plus	Mini	Midi	Maxi	Plus	Mini	Midi	Maxi	Plus
Úroveň												
Priemerná spotreba (kWh)	7 431	11 781	55 628	5 332	5 884	8 356	-	20 680	22 200	28 751	113 375	34 676

Produkt	Kombi				Eko				Štandard			
	Mini	Midi	Maxi	Plus	Mini	Midi	Maxi	Plus	Mini	Midi	Maxi	Plus
Úroveň												
Priemerná spotreba (kWh)	18 329	24 992	129 658	31 241	16 730	31 315	-	61 740				1 226



ROZPIS POLOŽIEK

k faktúre č.: 7292678404

Zákaznícke číslo: 5100307779

Číslo zmluvného účtu: 2290338097

Odberateľ: Obec Kvakovce

Údaje o odbernom mieste

Adresa: Kvakovce 184A, 094 02 Kvakovce
Číslo OM: 618461
EIC kód: 24ZVS00000593479
Produkt: Klasik
Balík: BIZNIS
Distribučná sadzba: X3-C2

Vývoj spotreby na odbernom mieste

01.03.2024 - 31.03.2024 117 kWh

Spotrebu za predchádzajúce obdobie nevidujeme.

Vyhodnotenie výkonu

MAX 24h 0,312 kW
MAX 24h 1,430 A
Dohodnutá rezervovaná kapacita 25,000 A
Maximálna rezervovaná kapacita 25,000 A

Prehľad spotreby

Elektromer	Tarifa	Počiatočný stav	Konečný stav	Rozdiel	Násobiteľ	Namerané údaje	Straty	Spolu MJ
Obdobie: 01.03.2024 - 31.03.2024								
30001359	Činný odber 24	6294,00	6411,00	117,00	1,00000	117,00		117,00 kWh

Fakturované položky 01.03.2024 - 31.03.2024

Názov položky	Množstvo MJ	Jednotková cena	Spolu bez DPH
Silová elektrina	117,000 kWh	0,27920000	32,67
Stála platba za odberné miesto			3,00
Zľava s kontraktom			-2,29
Spotrebná daň	117,000 kWh	0,00132000	0,15
Tarifa za systémové služby	117,000 kWh	0,00629760	0,74
Tarifa za prevádzkovanie systému	117,000 kWh	0,01590000	1,86
Tarifa za prístup do distribučnej sústavy - platba za výkon	25,000 A	0,23030000	5,76
Tarifa za distribúciu elektriny vrátane prenosu elektriny	117,000 kWh	0,03030000	3,55
Tarifa za distribučné straty	117,000 kWh	0,01241300	1,45
Odvod do Národného jadrového fondu	117,000 kWh	0,00327000	0,38
Elektrina (bez DPH 20 %)			47,27

8101-09042024101110-6791258090904202437

