

NÁMRAZOVÁ OBLASŤ : I-1 (VN), LAHKÁ (NN)

ZNEČISTENIE OBLASTI: MALÉ - Z I.

VN: 3 ~ 22 kV 50 Hz

SIEŤ S REZONANČNE UZEMNENÝM NEUTRÁLNYM BODOM

NN: 3/PEN ~ 400/230 V 50 Hz TN-C

OCHRANA PRED ÚRAZOM ELEKTRICKÝM PRÚDOM:

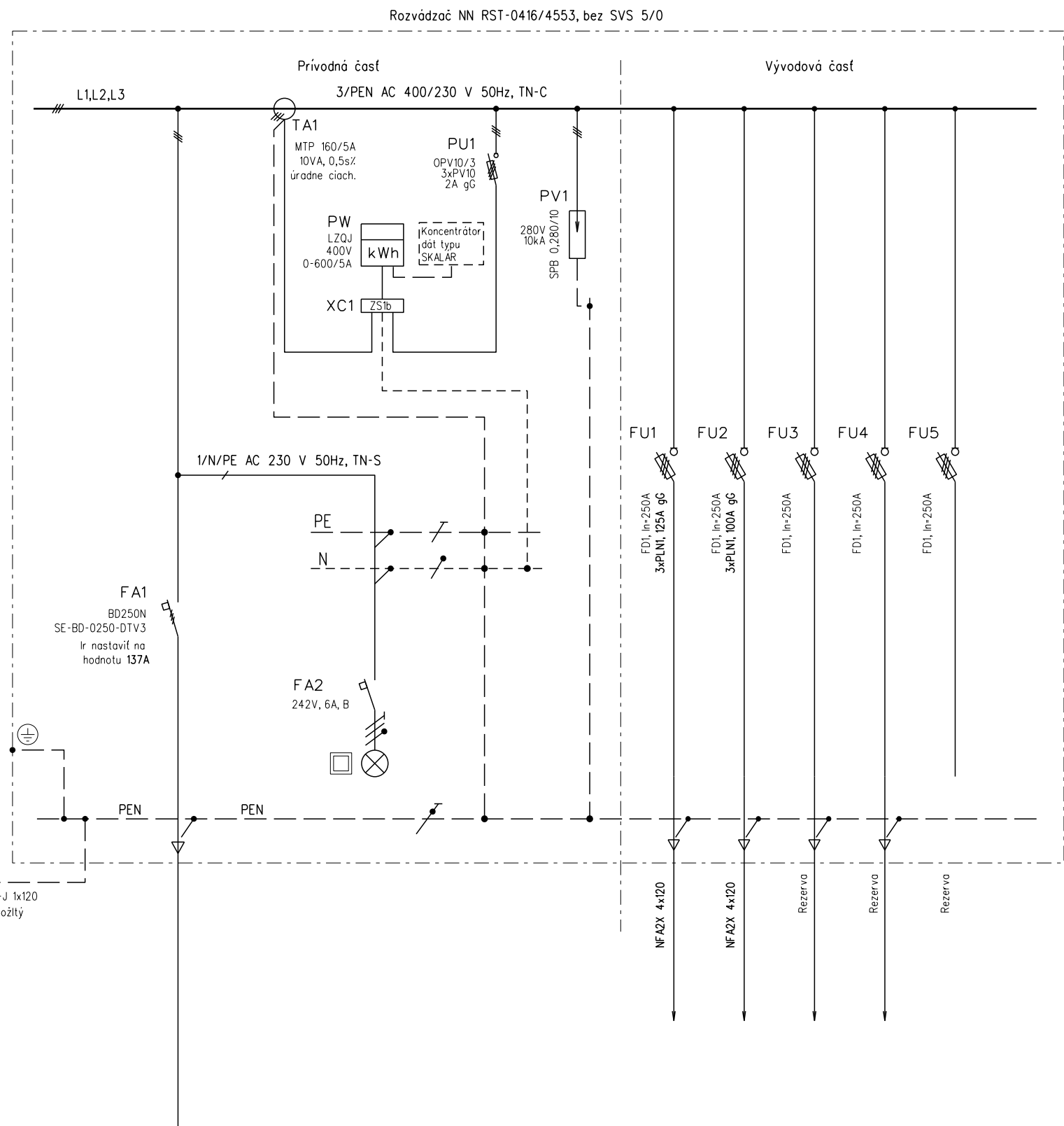
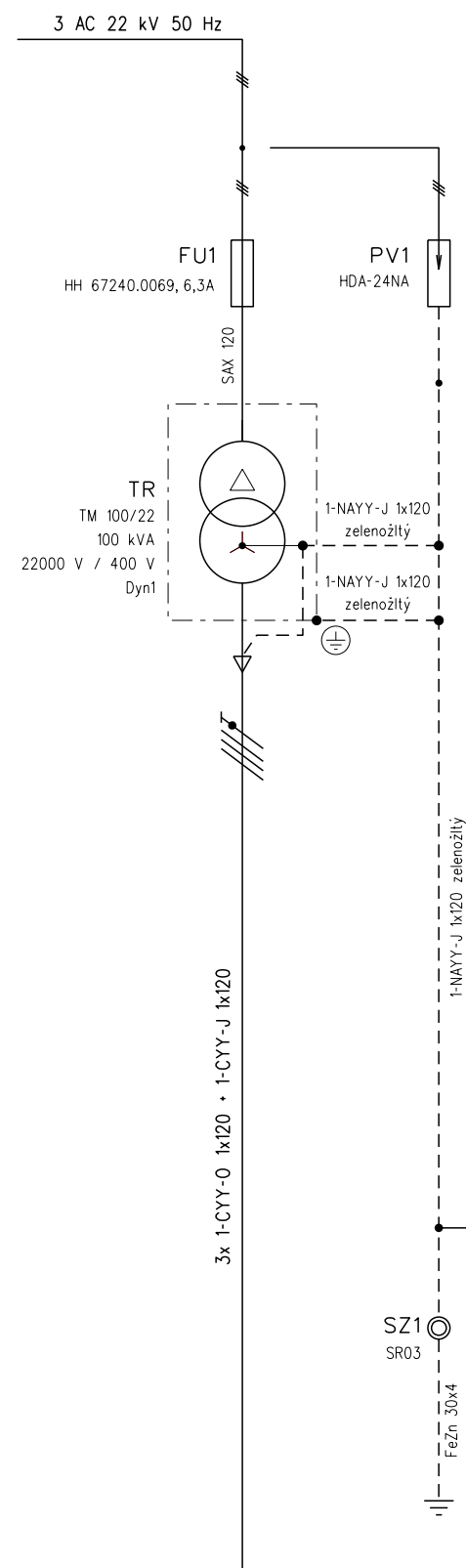
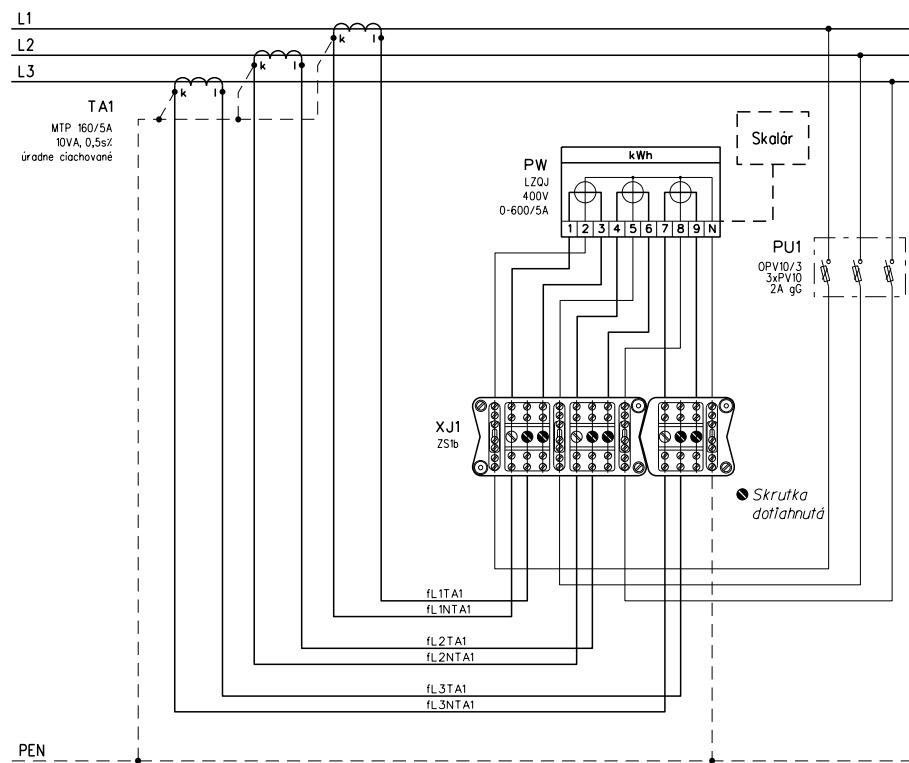
BEZPEČNOSTNÉ OPATRENIA VN (STN EN 50522, STN EN 61936-1):

- ochrana pred priamym dotykom - umiestnením mimo dosahu
- ochrana pred nepriamym dotykom - uzemnením

OCHRANNÉ OPATRENIA NN (STN 33 2000-4-41):

- samočinné odpojenie napájania
- dvojitá alebo zosilnená izolácia

SCHEMA PRE POLOPRIAME ZAPOJENIE ELEKTROMERA V PRÚDOVÝCH OBVODOCH




Panel NN rozvádzača je vyrobený podľa PNE 35 7149 a štandardne vybavený z prednej strany montážneho panelu svetidlom.

Projektová dokumentácia neobsahuje údaje o vodičoch, ktoré sú štandardnou výbavou rozvádzača.

Projektovanými prvkami sú poistky na NN vývodoch.

NN rozvádzač musí spĺňať Technický štandard VSD: TS 01.03.03.01-04

| | | | |
|-----------------------|-----------------------------------|---------------|---|
| ZODPOVEDNÝ PROJEKTANT | Ing. Tomáš Girmala | SADA |  |
| VEDÚCI PROJEKTANT | Ing. Martin Berezňanin | | |
| PROJEKTANT | Ing. Tomáš Girmala | | |
| VEDÚCI ÚTVARU | Ing. Martin Hajduk | | |
| STAVEBNÍK | Východoslovenská distribučná a.s. | | |
| MESTO STAVBY | Kvakovce, k.ú. Kvakovce | STUPEŇ | DRS |
| NÁZOV STAVBY | Kvakovce - úprava VN, TS2, NN | ČÍSLO ZÁKAZKY | IP-10919 |
| | | DÁTUM | 01/2023 |
| | | FORMÁT | 2xA4 |
| NÁZOV VÝKRESU | VN a NN schéma trafostanice | MIERKA | |
| | | | 9 |