
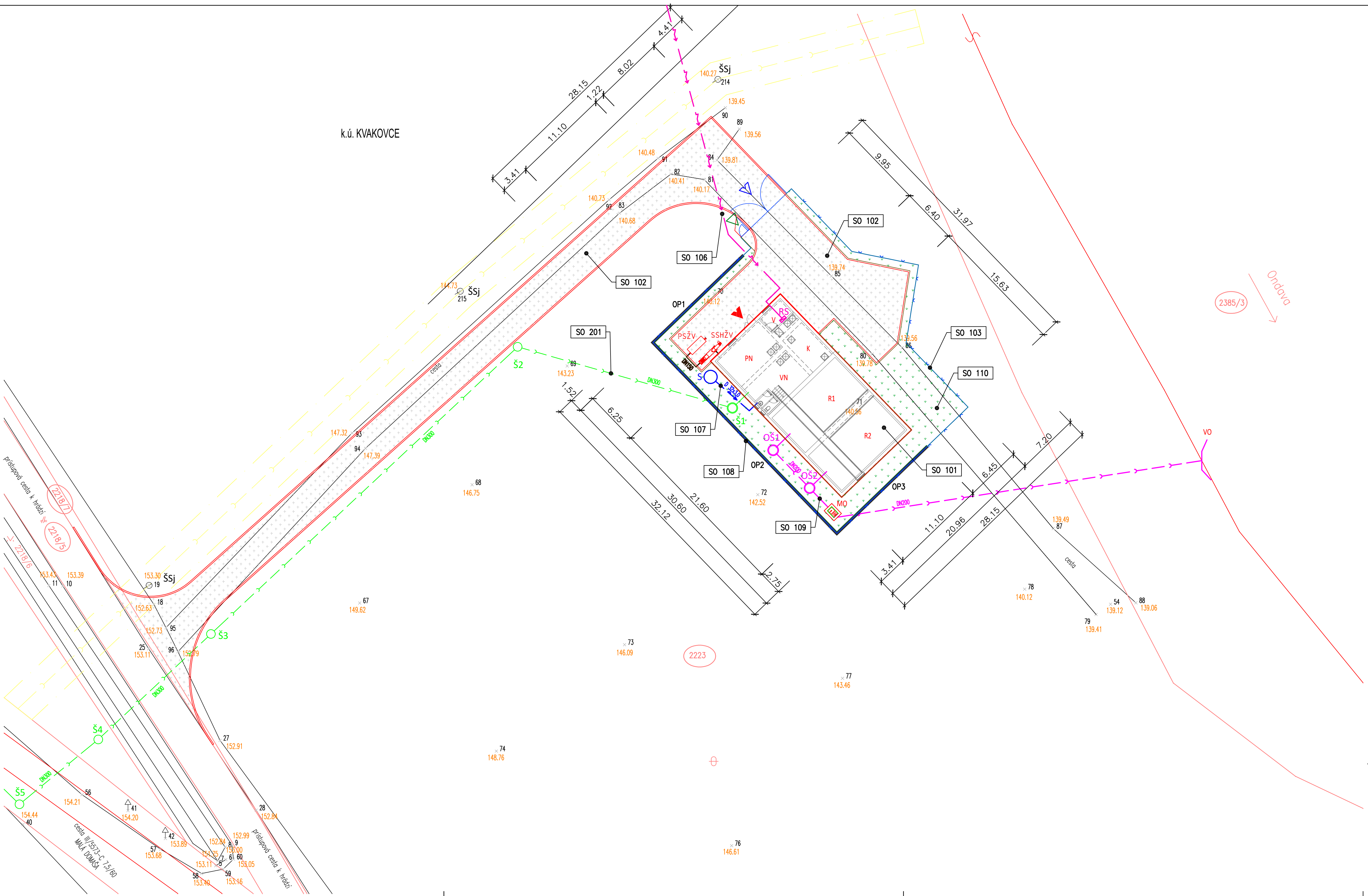


VYPRACOVAL	ZODP. PROJEKTANT	KONTROLOVAL	 EKOSERVIS SLOVENSKO s.r.o. STREDNÁ 126 059 91 VEĽKÝ SLAVKOV www.ekoservis.sk	
ING. MARIÁN TOMĚČEK	ING. MARIÁN TOMĚČEK	ING. TIBOR BEDNARČÍK	FORMÁT	1x4
OKRES: VRANOV NAD TOPLOU	MIESTO: KVAKOVCE	INVESTOR: OBEC KVAKOVCE, DOMAŠSKÁ 97/1, SLOVENSKÁ KAJŇA, 094 02	DÁTUM	12/2021
STAVBA: KANALIZÁCIA A ČOV DOMAŠA DOBRÁ			STUPEŇ	DUR
PARC.Č.:			MIERKA	1:250
KAT. ÚZEMIE: KVAKOVCE			Č. VÝKRESU	SADA
OBSAH: SITUÁCIA ŠIRŠÍCH VZŤAHOV			1	



k.ú. KVAKOVCE

LEGENDA JESTVUJÚCICH INŽINIERSKÝCH SIETÍ A OBJEKTŮV:

- Šsj KANALIZÁCIA
- ŠSj ŠACHTA SPLAŠKOVEJ KANALIZÁCIE

LEGENDA NAVRHOVANÝCH INŽINIERSKÝCH SIETÍ A OBJEKTŮV:

- PODZEMNÝ ROZVOD NN – NN PRÍPOJKA
- VODOVOD
- PRITOKOVÁ KANALIZÁCIA NA NAVRHOVANÝ ČOV DN 300
- GRAVITAČNÁ KANALIZÁCIA DN 150 Z PSŽV DO PN
- ODTOK VYČISTENÝCH VÔD Z ČOV DN 200
- OPLOTENIE
- OŠ ODTOKOVÁ ŠACHTA SPLAŠKOVEJ KANALIZÁCIE
- RS ELEKTRICKÝ ROZVÁDZAČ
- S STUDŇA ÚŽITKOVEJ VODY
- OP OPORNÝ MŮR

LEGENDA ZNAČIEK:

- 2223 HRANICE POZEMKOV KN-C
- 2223 PARCELNÉ ČÍSLO KN-C
- ▲ VSTUP DO BUDOV
- ▲ VSTUP DO AREÁLU PRE PEŠÍCH
- ▲ VSTUP DO AREÁLU VOZIDLOVÝ
- 139.49 / 87 VÝŠKOVÉ KÓTY ZAMERANIA POZEMKU
- OPORNÉ MŮRY
- NAVRHOVANÉ SPEVNENÉ PLOCHY – ASFALTOVÉ
- NAVRHOVANÉ ZATRÁVNENIE

ČLENENIE STAVEBNÝCH OBJEKTŮV:

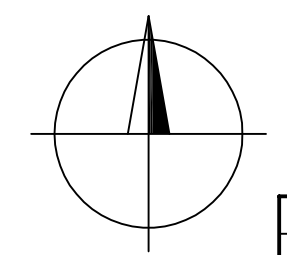
- SO 101 ČISTIAREŇ ODPADOVÝCH VÔD
- SO 102 PRÍJAZDOVÁ KOMUNIKÁCIA A AREÁLOVÉ SPEVNENÉ PLOCHY
- SO 103 OPLOTENIE
- SO 104 VN PRÍPOJKA
- SO 105 TRANSFORMAČNÁ STANICA
- SO 106 PRÍPOJKA NN ČOV
- SO 107 STUDŇA ÚŽITKOVEJ VODY A PRÍPOJKA VODY
- SO 108 OPORNÉ MŮRY
- SO 109 PREPOJOVACIE POTRUBIA
- SO 110 TERÉNNE A SADOVÉ ÚPRAVY
- SO 201 SPLAŠKOVÁ KANALIZÁCIA
- SO 202 ČERPACIA STANICA
- SO 203 PRÍPOJKA NN ČERPACIA STANICA

LEGENDA OBJEKTŮV TECHNOLOGIE:

- V VELÍN
- PSŽV AUTOMATICKÁ STANICA ZVÁŽANÝCH ŽUMPOVÝCH VÔD
- SSHŽV STROJNE STIERANÉ HRABLICE ŽUMPOVÝCH VÔD
- PN NÁDRŽ NA PRÍJEM ŽUMPOVÝCH VÔD
- VN VYROVNÁVACIA NÁDRŽ
- R1 BIOLOGICKÝ REAKTOR R1
- R2 BIOLOGICKÝ REAKTOR R2
- K KALOJEM
- MO MERNÝ OBJEKT
- VO VÝUSTNÝ OBJEKT

PARCELY DOTKNUTÉ VÝSTAVBOU ČOV:

- p.č. 2223 KN-C, k.ú. KVAKOVCE
- p.č. 2218/7 KN-C, k.ú. KVAKOVCE
- p.č. 2218/5 KN-C, k.ú. KVAKOVCE
- p.č. 2385/3 KN-C, k.ú. KVAKOVCE



Touk

VYPRACOVAL ING. MARIÁN TOMĚČEK	ZODP. PROJEKTANT ING. MARIÁN TOMĚČEK	KONTROLOVAL ING. TIBOR BEDNARČÍK	EKOSERVIS SLOVENSKO s.r.o. STREDNÁ 126 059 91 VEĽKÝ SLAVKOV www.ekoservis.sk
OKRES: VRANOV NAD TOPLŔOU	MĚSTO: KVAKOVCE	FORMÁT	8xA4
INVESTOR: OBEC KVAKOVCE, DOMAŠSKÁ 97/1, SLOVENSKÁ KAJŇA, 094 02	STAVBA: KANALIZÁCIA A ČOV DOMAŠA DOBRÁ	DÁTUM	12/2021
PARČE:	KAT. ÚZEMIE: KVAKOVCE	STUPEŇ	DUR
		MIERKA	1:250
		Č. VÝKRESU	SADA
OBSAH: KOORDINAČNÁ SITUÁCIA STAVBY ČOV			2

ORIENTAČNÉ HODNOTY NAJMENŠÍCH VZDIALENOSTÍ OD VONKAJŠIEHO OKRAJA OBJEKTŮ ČOV K OKRAJU SÚVISLEJ BYTOVEJ ZÁSTAVBY (STN 75 6401)

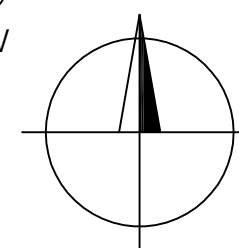
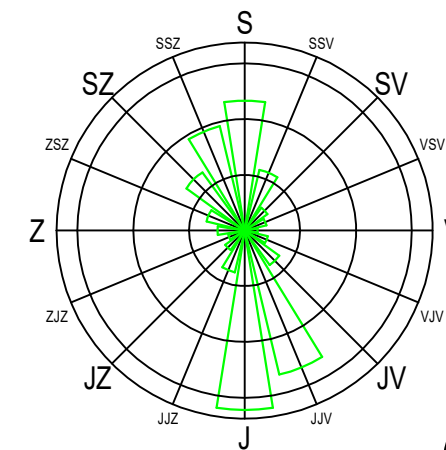
SPÔSOBY ČISTENIA ODPADOVÝCH VÔD	NAJMENŠIA VZDIALENOSŤ V m ^{1),3)}
a) S KOMPLEXNE UZAVRETOU (ZAKRYTOU) TECHNOLÓGIU S ČISTENÍM ODVÁDZANÉHO VZDUCHU	25
b) MECHANICKO – BIOLOGICKÉ BEZ KALOVÉHO HOSPODÁRSTVA S ÚPLNE ZAKRYTÝMI OBJEKTAMI ALEBO SO ZAKRYTÝM KALOVÝM HOSPODÁRSTVOM S ČISTENÍM VZDUCHU ²⁾	25
c) MECHANICKO – BIOLOGICKÉ S PNEUMATICKOU AERÁCIU, S KALOVÝM HOSPODÁRSTVOM	100
d) MECHANICKO – BIOLOGICKÉ S MECHANICKOU POVRCHOVOU AERÁCIU ALEBO BIOFILTRAMI, S KALOVÝM HOSPODÁRSTVOM	200
e) OSTATNÉ (ŠPECIÁLNE ÚPRAVY KALU, MEDZIDEPÓNIE KALOV, ZHRABKOV, PIESKU)	200

1) Vzdialenosti platia proti smeru prevládajúcich vetrov. V smere prevládajúcich vetrov sa vzdialenosti primerane predlžujú, spravidla na dvojnásobok.
2) Pre prípad oddelenej aeróbnej stabilizácie kalu platí e)
3) Konkrétna vzdialenosť sa určí podľa dôležitosti ČOV, podľa jej veľkosti, navrhnutého čistiarenskeho procesu a typu okolitej zástavby, predovšetkým z hygienického hľadiska.

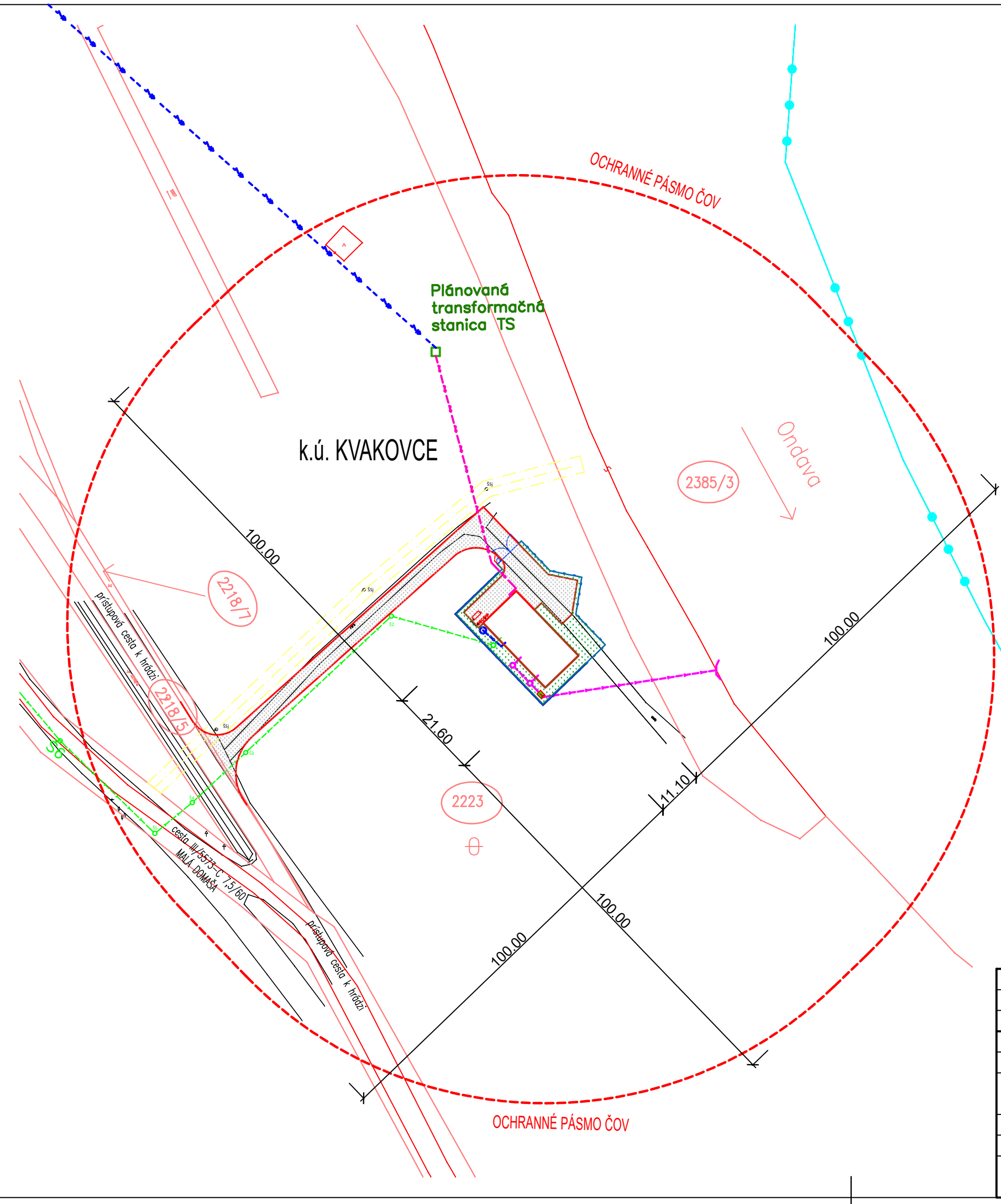
LEGENDA ZNAČIEK :

--- OCHRANNÉ PÁSMO ČOV

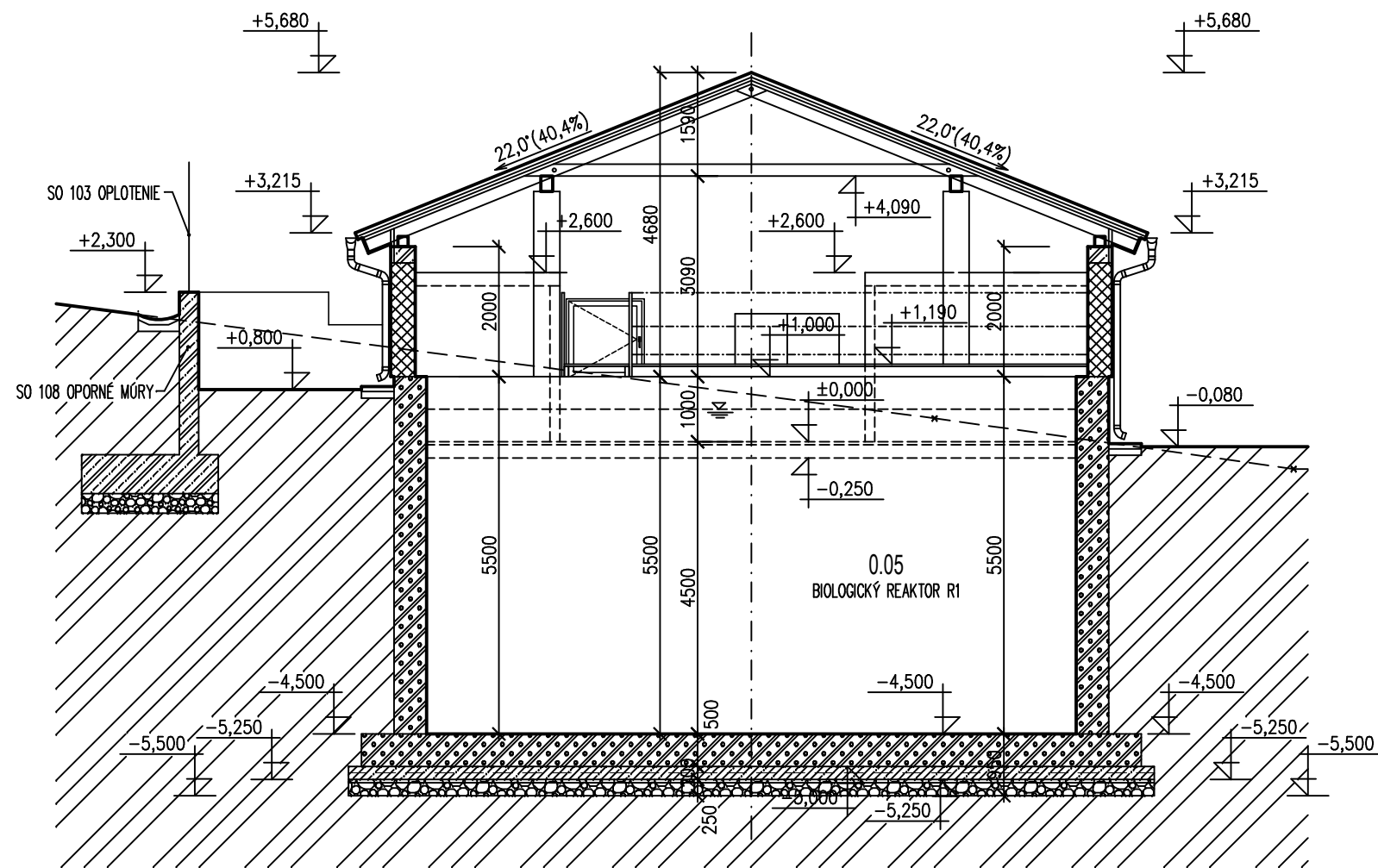
VETERNÁ RUŽICA SMERY PREVLAĐAJÚCICH VETROV



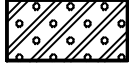


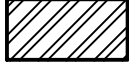




Turek



VYPRACOVAL ING. MARIÁN TOMEČEK	ZODP. PROJEKTANT ING. MARIÁN TOMEČEK	KONTROLOVAL ING. TIBOR BEDNARČÍK	EKOSERVIS SLOVENSKO s.r.o. STREDNÁ 126 059 91 VEĽKÝ SLAVKOV www.ekoservis.sk
OKRES: VRANOV NAD TOPLOU Miesto: KVAKOVCE INVESTOR: OBEC KVAKOVCE, DOMAŠKÁ 97/1, SLOVENSKÁ KAJŇA, 094 02 STAVBA: KANALIZÁCIA A ČOV DOMAŠA DOBRÁ PARC.Č.: KAT. ÚZEMIE: KVAKOVCE OBSAH: SITUÁCIA ODSŤUPOVÝCH VZDIALENOSTÍ A OCHRANNÉHO PÁSMO ČOV			




LEGENDA MURIVA A KONŠTRUKCIÍ:

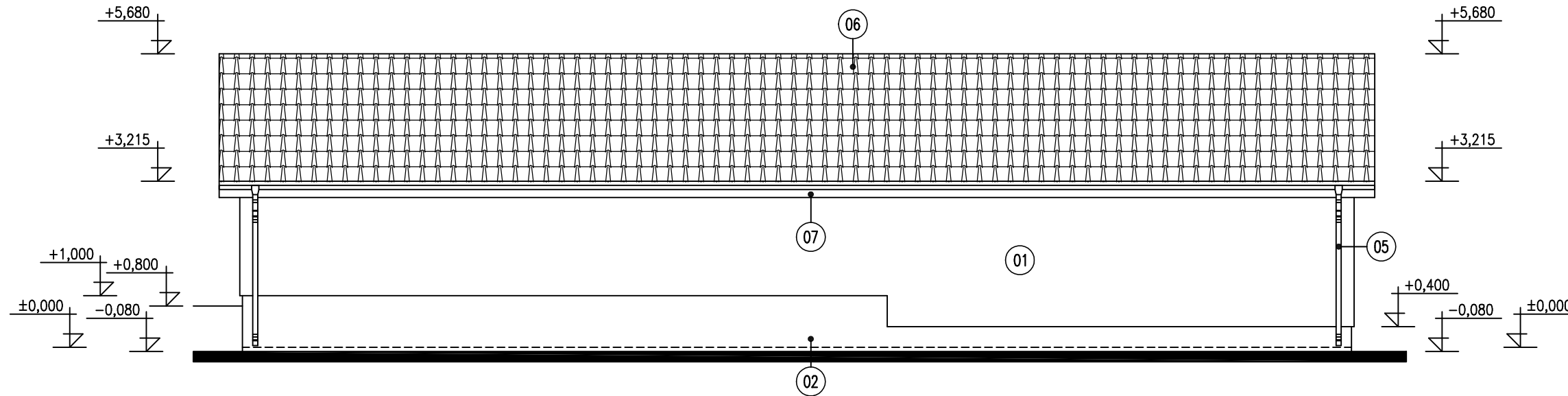
-  VODOSTAVEBNÝ BETÓN
-  NOSNÉ MUROVANÉ KONŠTRUKCIE – OBVODOVÉ
– PRESNÉ TVÁRNICE rozm.:599x249x375 mm NA MUROVACIU MALTU
-  NENOSNÉ MUROVANÉ KONŠTRUKCIE – VNÚTORNÉ
– PRESNÉ TVÁRNICE rozm.:599x249x150 mm NA MUROVACIU MALTU
-  NENOSNÉ MUROVANÉ KONŠTRUKCIE – VNÚTORNÉ
– PRESNÉ TVÁRNICE rozm.:599x249x100 mm NA MUROVACIU MALTU
-  ZHUTNENÉ ŠTRKOVÉ LÓŽKO NA min. Edef=120 MPa
-  PROSTÝ BETÓN
-  ŽELEZOBETÓN
-  RASTLÝ TERÉN

Turek

±0,000=140,200 m.n.m.

VYPRACOVAL ING. MARIÁN TOMĚČEK	ZODP. PROJEKTANT ING. MARIÁN TOMĚČEK	KONTROLOVAL ING. TIBOR BEDNARČÍK	 EKOSERVIS SLOVENSKO s.r.o. STREDNÁ 126 059 91 VEĽKÝ SLAVKOV www.ekoservis.sk
OKRES: VRANOV NAD TUPLOU		MIESTO: KVAKOVCE	
INVESTOR: OBEC KVAKOVCE, DOMAŠSKÁ 97/1, SLOVENSKÁ KAJNA, 094 02			DÁTUM 12/2021
STAVBA: KANALIZÁCIA A ČOV DOMAŠA DOBRÁ			STUPEŇ DUR
PARC.Č.:			MIERKA 1:100
KAT. ÚZEMIE: KVAKOVCE			Č. VÝKRESU SADA
OBJEKT: SO 101 – ČISTIAREŇ ODPADOVÝCH VÔD			6
OBSAH: REZ A-A			

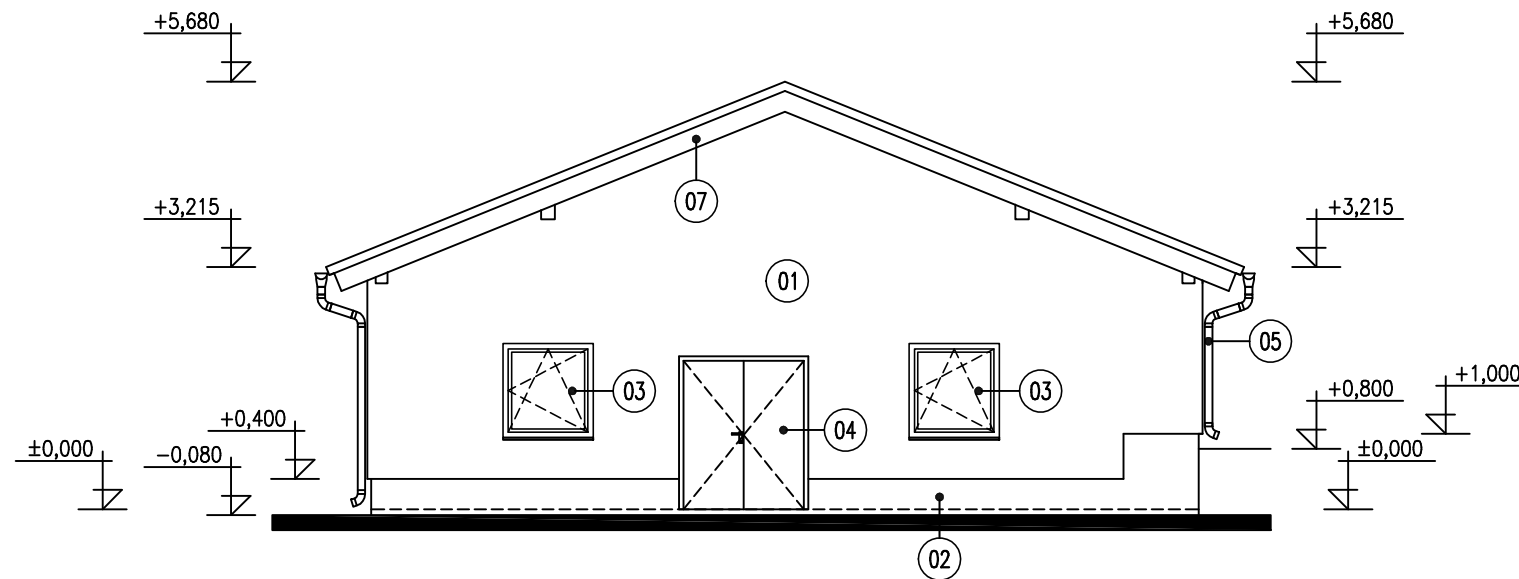
POHLAD SEVEROVÝCHODNÝ



LEGENDA POVRCHOV:


- 01 VONKAJŠIA OMIETKA HLADKÁ
- 02 SOKEL – SOKLOVÁ OMIETKA MOZAIKOVÁ
- 03 PLASTOVÉ OKNÁ
- 04 VONKAJŠIE OCELOVÉ DVERE
- 05 ODVODŇOVACÍ SYSTÉM STRECHY
- 06 BETÓNOVÁ STREŠNÁ KRYTINA
- 07 DREVENÝ OBKLAD

POHLAD SEVEROZÁPADNÝ

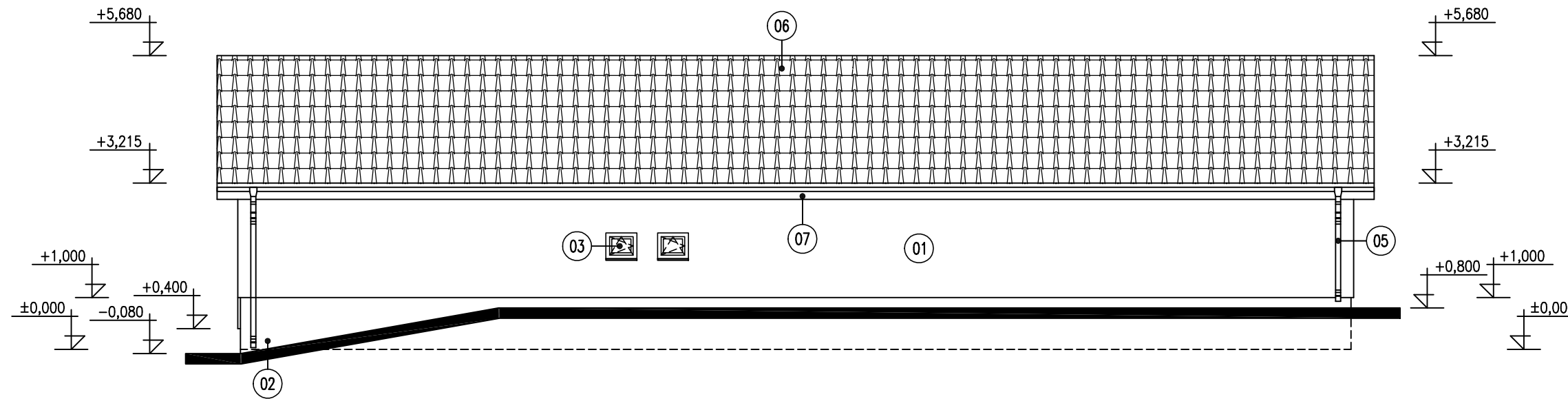


Tourek

±0,000=140,200 m.n.m.

VYPRACOVAL ING. MARIÁN TOMĚČEK	ZODP. PROJEKTANT ING. MARIÁN TOMĚČEK	KONTROLOVAL ING. TIBOR BEDNARČÍK	 EKOSERVIS SLOVENSKO s.r.o. STREDNÁ 126 059 91 VEĽKÝ SLAVKOV www.ekoservis.sk
OKRES: VRANOV NAD TOPLOU		MIESTO: KVAKOVCE	
INVESTOR: OBEC KVAKOVCE, DOMAŠSKÁ 97/1, SLOVENSKÁ KAJŇA, 094 02			DÁTUM 12/2021
STAVBA: KANALIZÁCIA A ČOV DOMAŠA DOBRÁ			STUPEŇ DUR
PARC.Č.:			MIERKA 1:100
KAT. ÚZEMIE: KVAKOVCE			Č. VÝKRESU 7
OBJEKT: SO 101 – ČISTIAREŇ ODPADOVÝCH VÔD			SADA
OBSAH: POHLAD SEVEROVÝCHODNÝ, POHLAD SEVEROZÁPADNÝ			

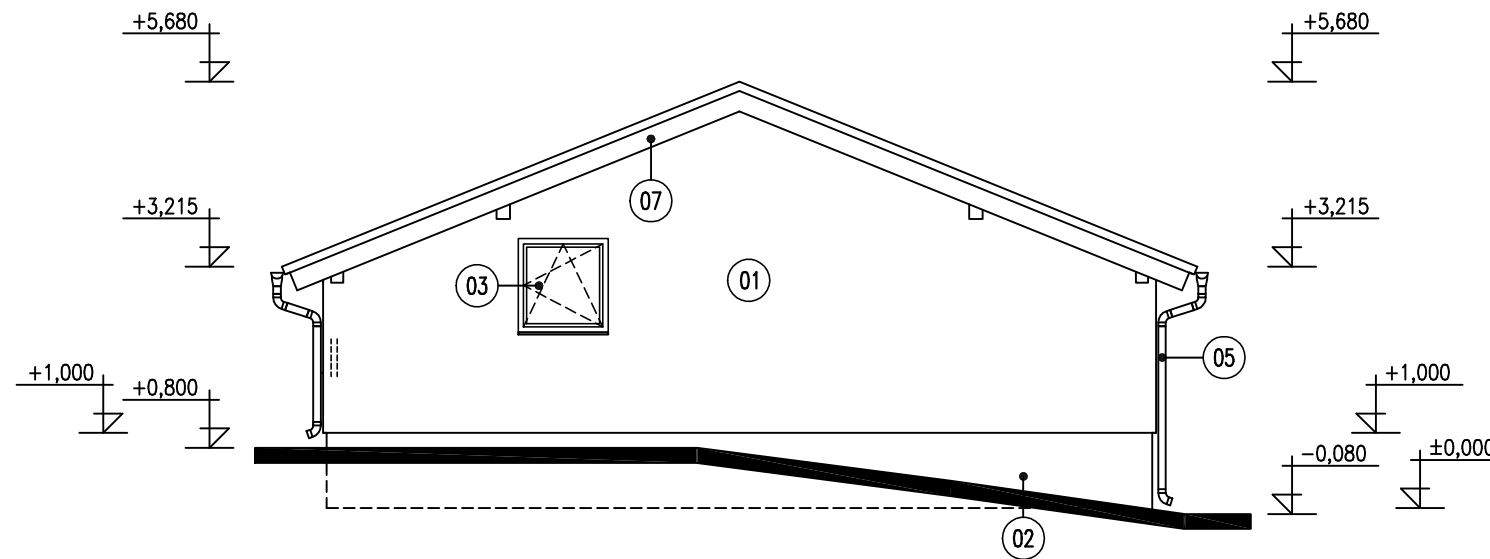
POHLAD JUHOZÁPADNÝ



LEGENDA POVRCHOV:


- 01 VONKAJŠIA OMIETKA HLADKÁ
- 02 SOKEL - SOKLOVÁ OMIETKA MOZAIKOVÁ
- 03 PLASTOVÉ OKNÁ
- 04 VONKAJŠIE OCELOVÉ DVERE
- 05 ODVODŇOVACÍ SYSTÉM STRECHY
- 06 BETÓNOVÁ STREŠNÁ KRYTINA
- 07 DREVENÝ OBKLAD

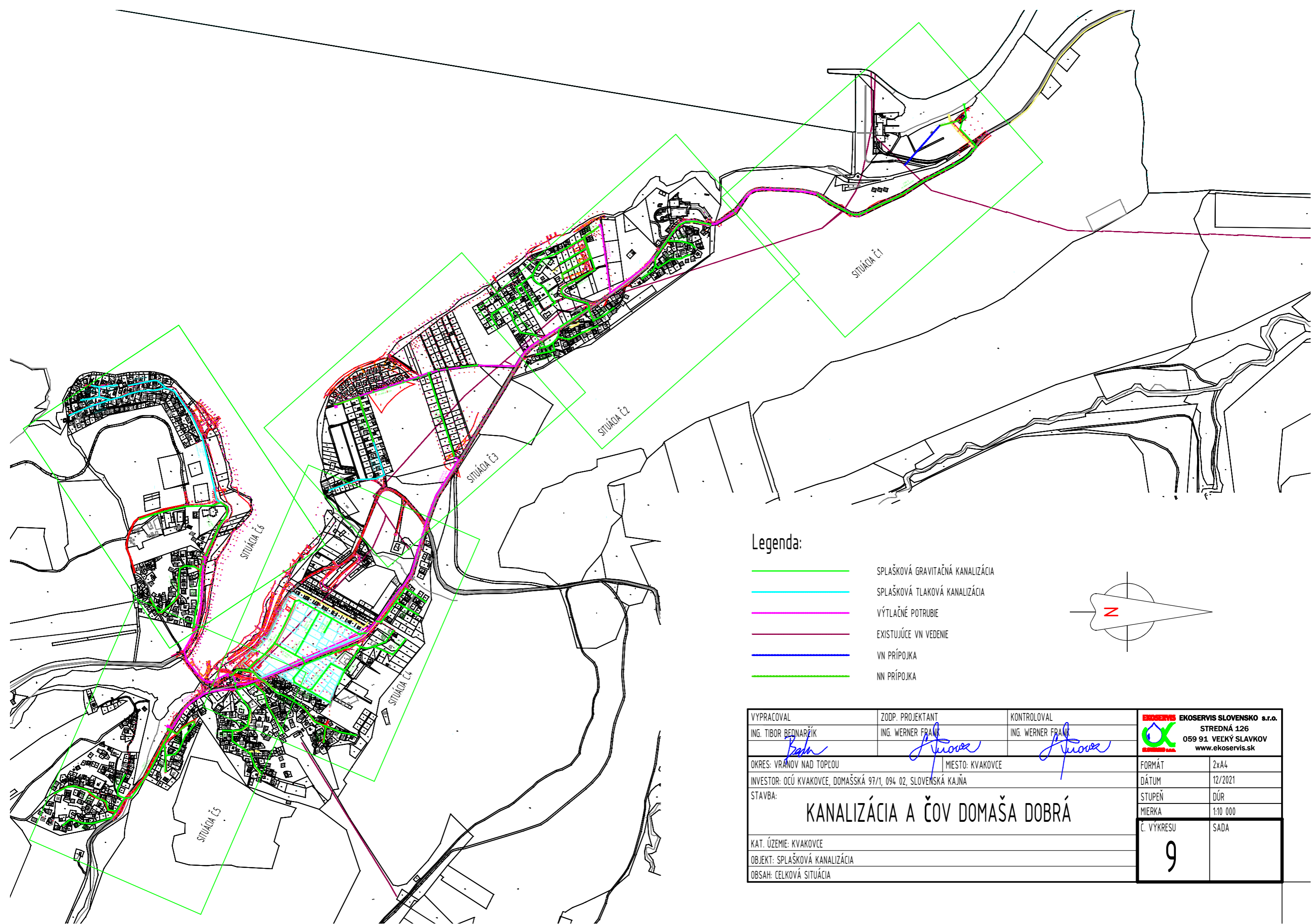
POHLAD JUHOVÝCHODNÝ



Tobek

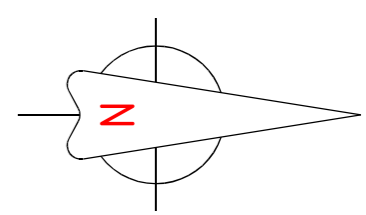
±0,000=140,200 m.n.m.

VYPRACOVAL ING. MARIÁN TOMĚČEK	ZODP. PROJEKTANT ING. MARIÁN TOMĚČEK	KONTROLOVAL ING. TIBOR BEDNARČÍK	 EKOSERVIS SLOVENSKO s.r.o. STREDNÁ 126 059 91 VEĽKÝ SLAVKOV www.ekoservis.sk
OKRES: VRANOV NAD TOPLOU		MIESTO: KVAKOVCE	
INVESTOR: OBEC KVAKOVCE, DOMAŠSKÁ 97/1, SLOVENSKÁ KAJŇA, 094 02			DÁTUM 12/2021
STAVBA: KANALIZÁCIA A ČOV DOMAŠA DOBRÁ			STUPEŇ DUR
PARCĚ:			MIERKA 1:100
KAT. ÚZEMIE: KVAKOVCE			Č. VÝKRESU SADA
OBJEKT: SO 101 - ČISTIAREŇ ODPADOVÝCH VÔD			7
OBSAH: POHLAD JUHOZÁPADNÝ, POHLAD JUHOVÝCHODNÝ			



Legenda:

- SPLAŠKOVÁ GRAVITAČNÁ KANALIZÁCIA
- SPLAŠKOVÁ TLAKOVÁ KANALIZÁCIA
- VÝTLAČNÉ POTRUBIE
- EXISTUJÚCE VN VEDENIE
- VN PRÍPOJKA
- - - NN PRÍPOJKA



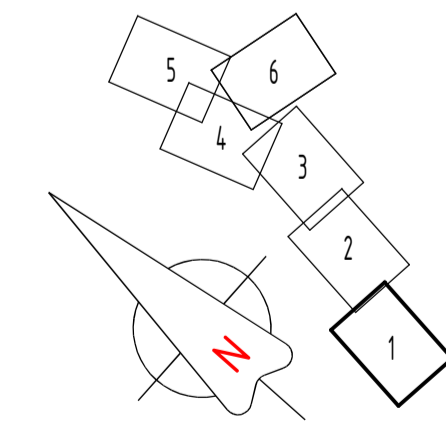
VYPRACOVAL ING. TIBOR BEDNARČÍK <i>T. Bednarčík</i>	ZODP. PROJEKTANT ING. WERNER FRANK <i>W. Frank</i>	KONTROLOVAL ING. WERNER FRANK <i>W. Frank</i>	EKO-SERVIS EKOSERVIS SLOVENSKO s.r.o. STREDNÁ 126 059 91 VEĽKÝ SLAVKOV www.ekoservis.sk
OKRES: VRANOV NAD TOPLOU	MIESTO: KVAKOVCE	FORMÁT	2xA4
INVESTOR: OCÚ KVAKOVCE, DOMAŠSKÁ 97/1, 094 02, SLOVENSKÁ KAJĽA		DÁTUM	12/2021
STAVBA: KANALIZÁCIA A ČOV DOMAŠA DOBRÁ		STUPEŇ	DŮR
KAT. ÚZEMIE: KVAKOVCE		MIERKA	1:10 000
OBJEKT: SPLAŠKOVÁ KANALIZÁCIA		Č. VÝKRESU	SADA
OBSAH: CELKOVÁ SITUÁCIA		9	

Výtlačné potrubie V6
HDPE DN100 DL. 395,04m

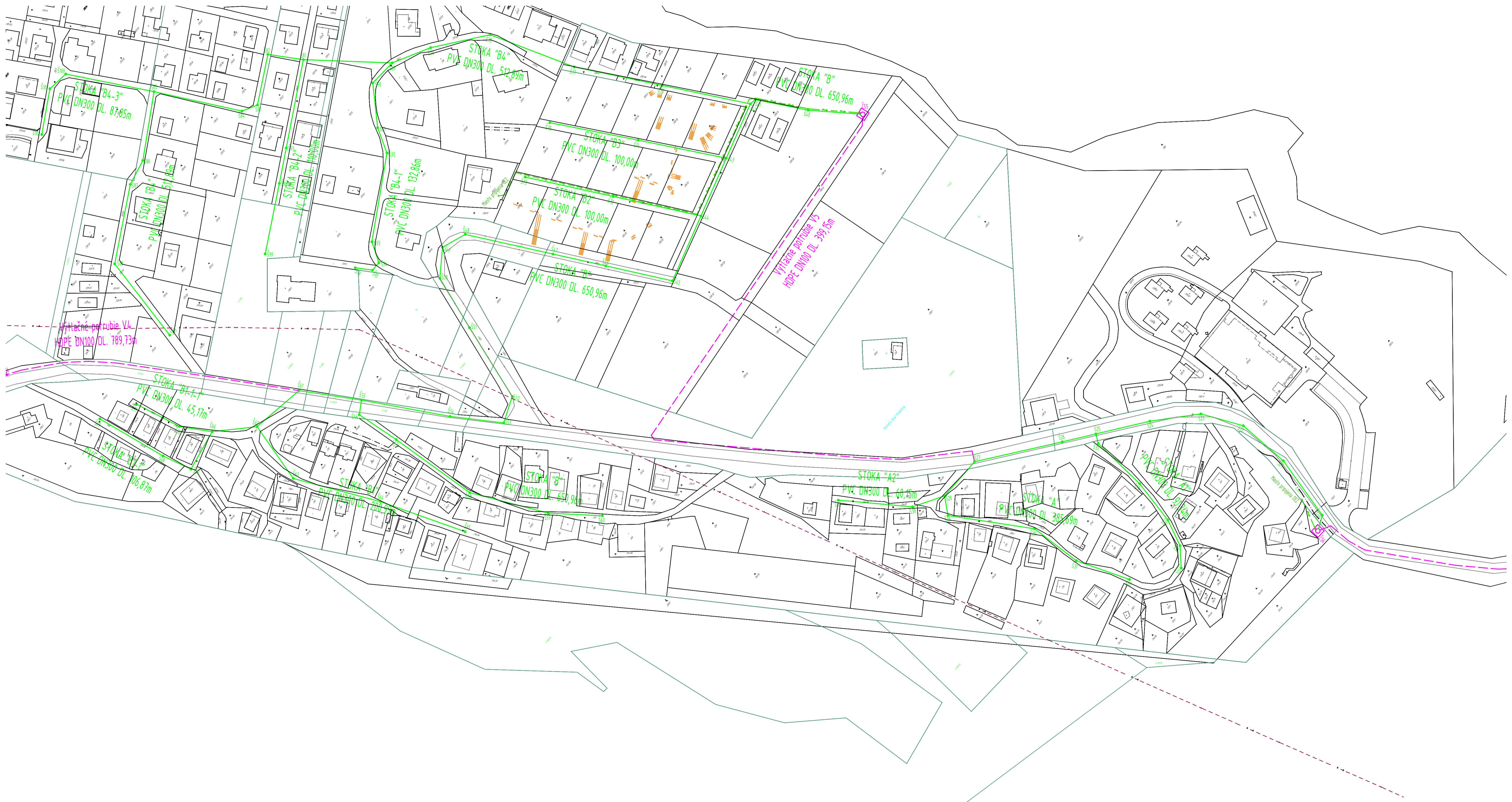
STOKA "0"
PVC DN300 DL.686,84m

Legenda:

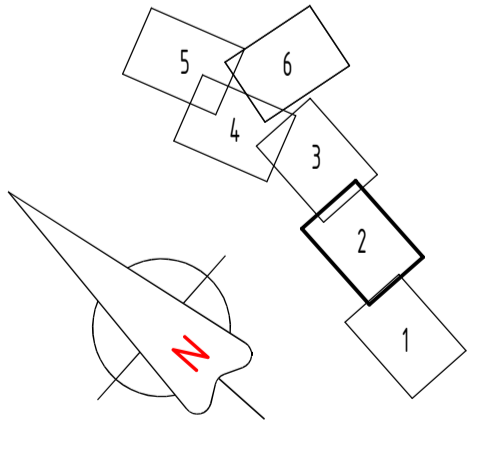
- SPLAŠKOVÁ GRAVITAČNÁ KANALIZÁCIA
- SPLAŠKOVÁ TLAKOVÁ KANALIZÁCIA
- VÝTLAČNÉ POTRUBIE
- EXISTUJÚCE VN VEDENE
- VN PRÍPOJKA
- NN PRÍPOJKA
- Š+ KANALIZAČNÁ ŠAČHTA
- ČOV ČISTIAREŇ ODPADOVÝCH VÔD
- VO VÝUSTNÝ OBJEKT



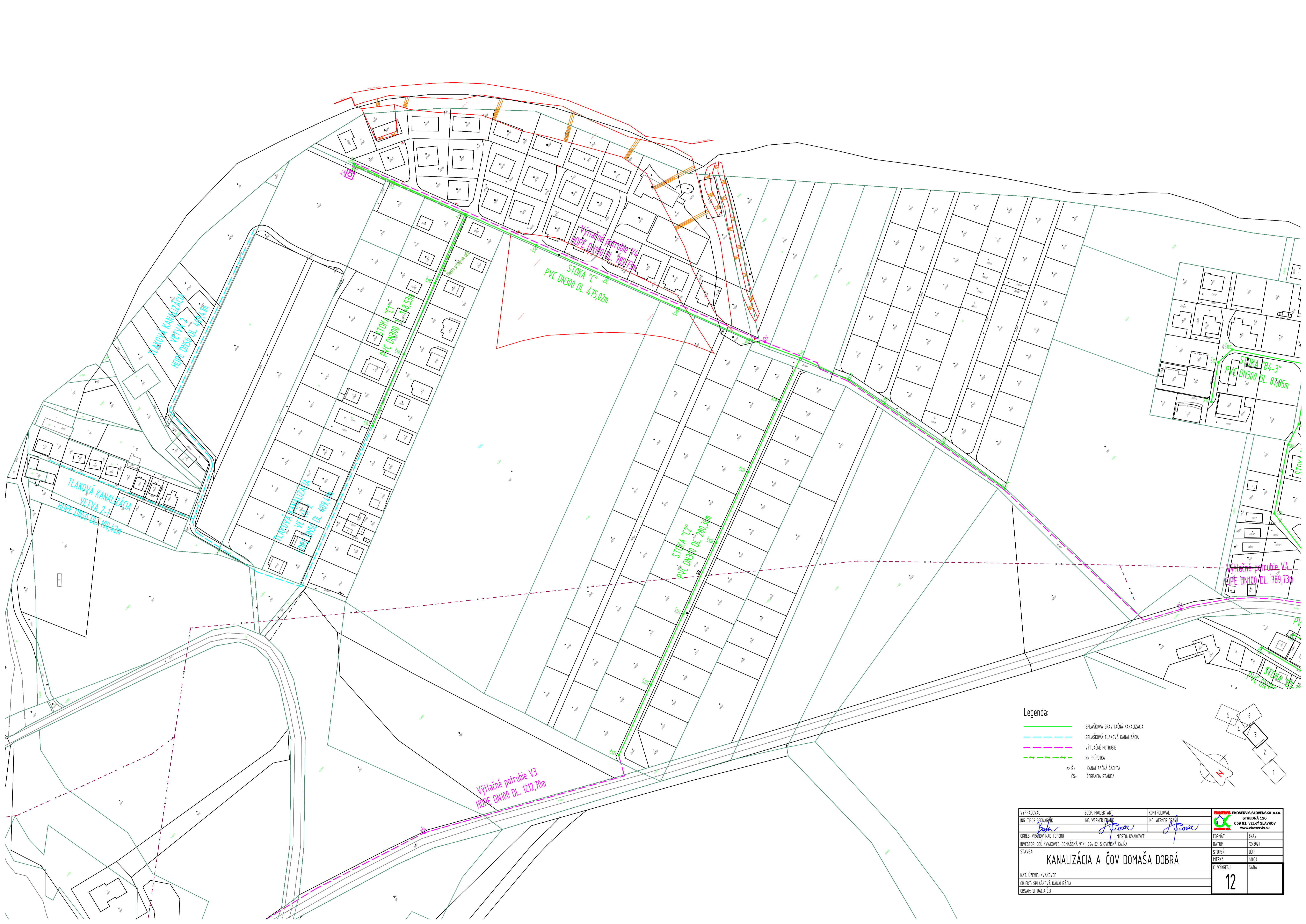
VYPRÁCOVAL ING. TIBOR BEĽNARÍK	ZODP. PROJEKTANT ING. WERNER FRANK	KONTROLOVAL ING. WERNER FRANK	EXOSERVIS SLOVENSKO s.r.o. STREDNÁ 1216 059 91 VEJKY SLAVKOV www.exoservis.sk
OKRES: VRÁNOV NAD TOPLIŤOU	Miesto: KVAKOVCE	FORMÁT BxA4	DÁTUM 12/2021
INVESTOR: OÚ KVAKOVCE, DOMAŠSKÁ 97/1, 094 02, SLOVENSKÁ KAJIŇA	STAVBA: KANALIZÁCIA A ČOV DOMAŠ DOBRÁ	STUPEŇ MIEKA	1000
KAT. ÚZEMIE: KVAKOVCE	OBJEKT: SPLAŠKOVÁ KANALIZÁCIA	C. VÝKRESU	10
OBSAH: SITUÁCIA E.1		SAĎA	



- Legenda:**
- SPLAŠKOVÁ GRAVITAČNÁ KANALIZÁCIA
 - - - SPLAŠKOVÁ TLAKOVÁ KANALIZÁCIA
 - - - VÝTLAČNÉ POTRUBIE
 - - - NN PRÍPOJKA
 - Š* KANALIZAČNÁ ŠAHTA
 - Ľ* ČERPAČIA STANICA

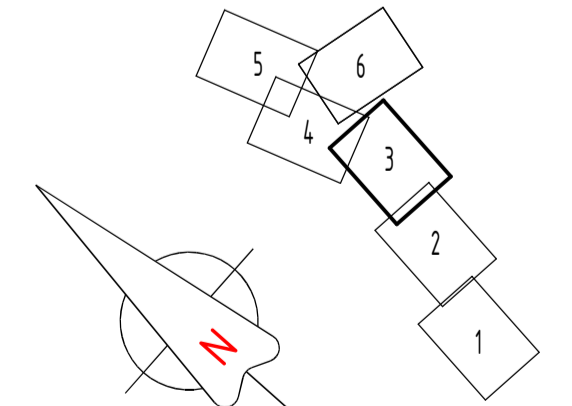


VYPRACOVAL ING. TIBOR BEDNÁRIK <i>Tibor Bednárík</i>	ZODP. PROJEKTANT ING. WERNER FRANK <i>Werner Frank</i>	KONTROLOVAL ING. WERNER FRANK <i>Werner Frank</i>	EXOSERVIS SLOVENSKO s.r.o. STREDNÁ 226 059 91 VEJKY SLAVKOV www.exoservis.sk
OKRES: VRÁNOV NAD TOPLIŤOU	Miesto: KVAKOVCE	FORMÁT BxA4	DÁTUM 12/2021
INVESTOR: OČÚ KVAKOVCE, DOMAŠSKÁ 93/1, 094 02, SLOVENSKÁ KAJANA	STAVBA: KANALIZÁCIA A ČOV DOMAŠ DOBRÁ	STUPEŇ DŮR	MIEKA 1:1000
KAT. ÚZEMIE: KVAKOVCE	OBŠAH: SITUÁCIA ĚZ	C. VÝKRESU 11	SADA 1

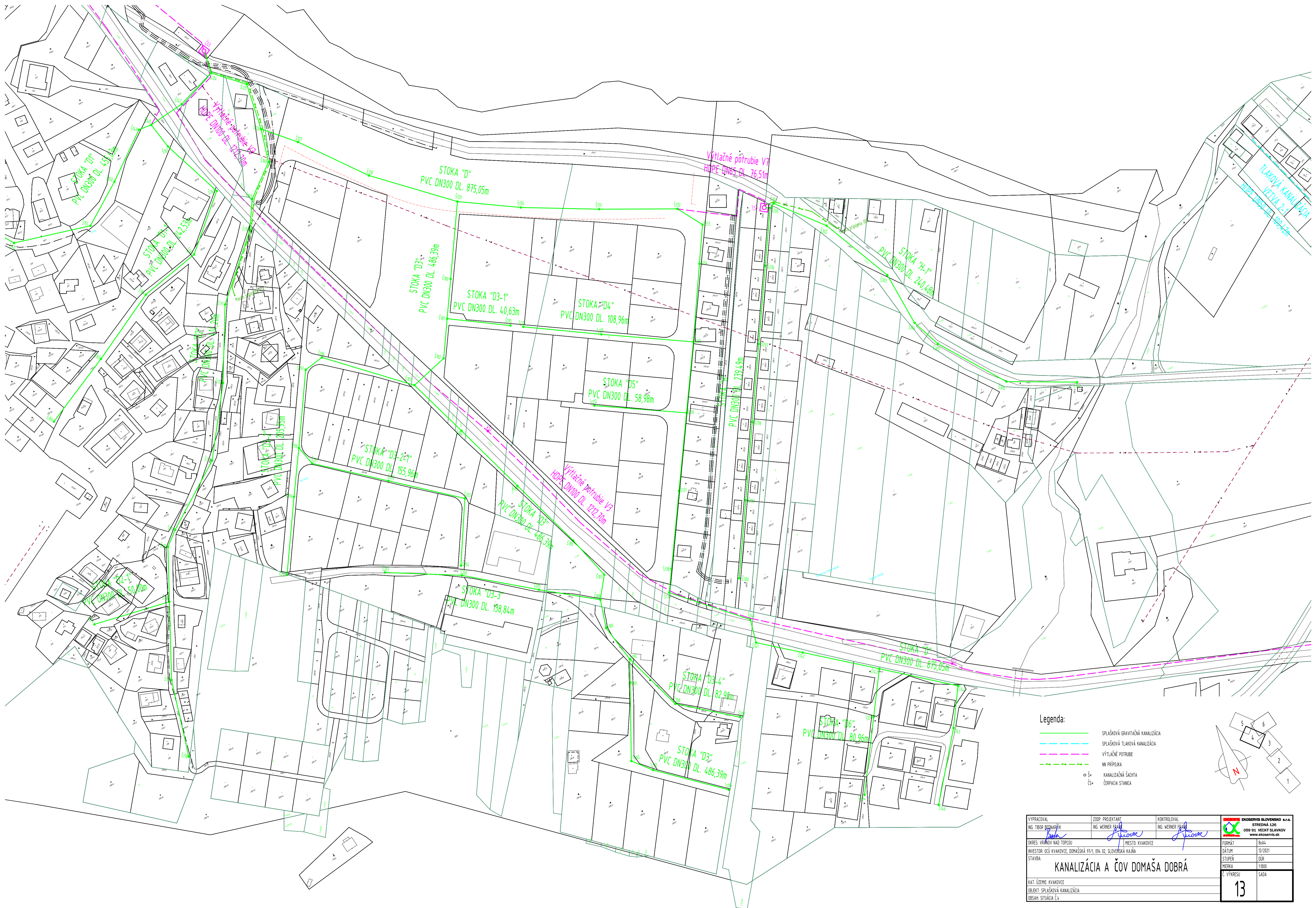


Legenda:

- SPLAŠKOVÁ GRAVITAČNÁ KANALIZÁČIA
- - - SPLAŠKOVÁ TLAKOVÁ KANALIZÁČIA
- - - VÝTLAČNÉ POTRUBIE
- - - NN PRÍPOJKA
- KANALIZAČNÁ ŠACHTA
- ČERPAČIA STANICA

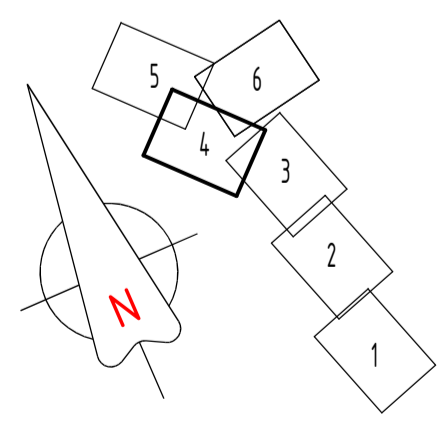


VYPRÁCOVAL ING. TIBOR BEZDARČEK	ZODP. PROJEKTANT ING. WERNER FRANK	KONTROLOVAL ING. WERNER FRANK	 EKOSERVIS SLOVENSKO s.r.o. STREDNÁ 126 059 91 VEJKY SLAVKOV www.ekoservis.sk
OKRES: VRÁNOV NAD TOPLIŤOU	Miesto: KVAKOVCE	FORMÁT: A4	
INVESTOR: OČÚ KVAKOVCE, DOMÁŠSKÁ 971/1, 094 02, SLOVENSKÁ KAJNA	ŠTAVBA:	DÁTUM: 12/2021	STUPEŇ: DÚR
KANALIZÁČIA A ČOV DOMAŠA DOBRÁ			MIEKA: 1:1000
KAT. ÚZEMIE: KVAKOVCE			Č. VÝKRESU: SADA
OBJEKT: SPLAŠKOVÁ KANALIZÁČIA			12
OBSAH: SITUÁCIA E.3			

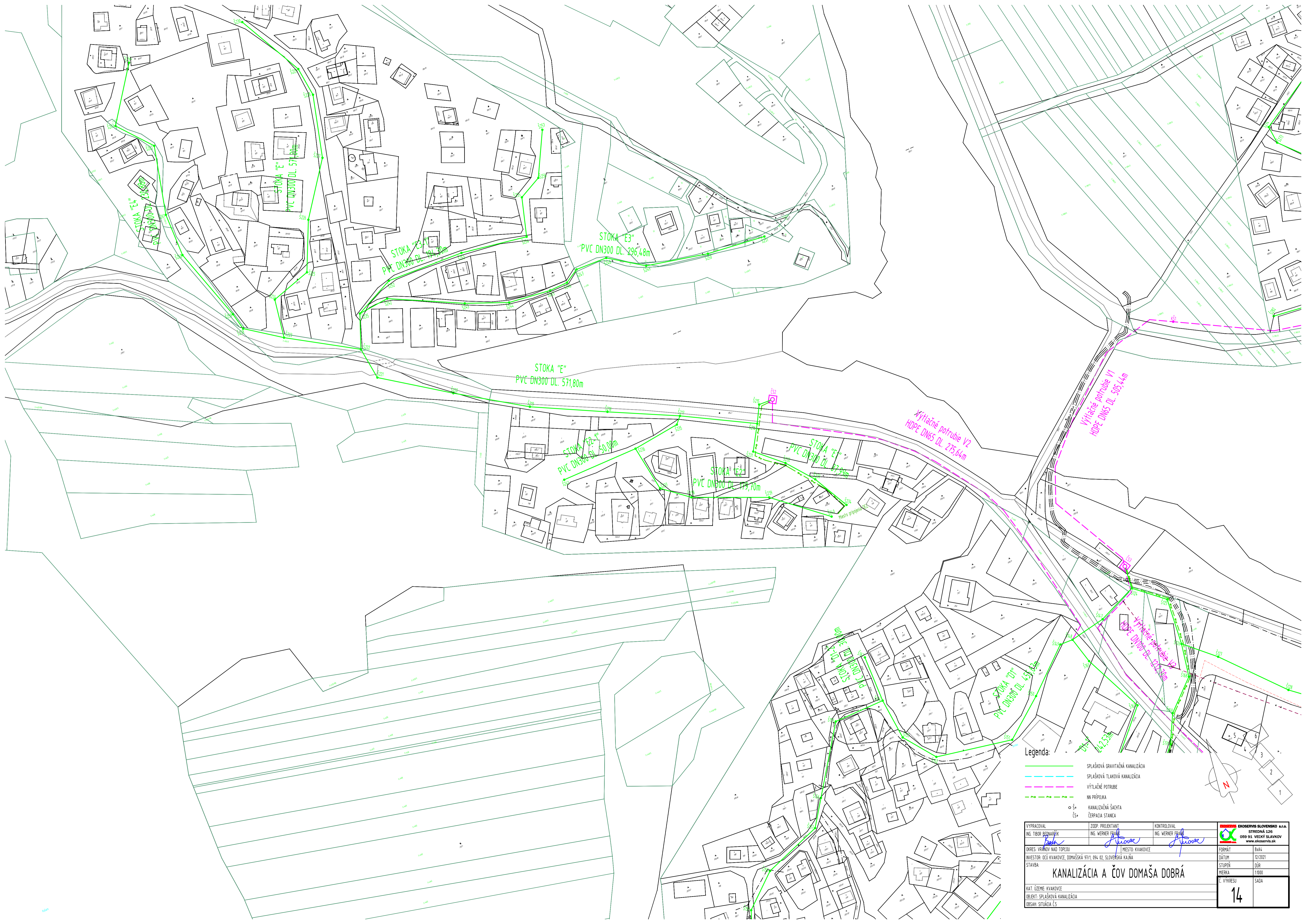


Legenda:

- SPLAŠKOVÁ GRAVITAČNÁ KANALIZÁCIA
- SPLAŠKOVÁ TLAKOVÁ KANALIZÁCIA
- VÝTLAČNÉ POTRUBIE
- - - NN PRÍPOJKA
- KANALIZAČNÁ ŠAHTA
- ČERPAČIA STANICA

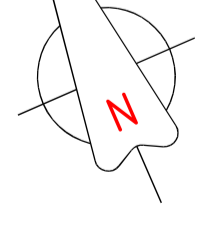


VYPRÁVOVAL ING. TIBOR BEĽNÁRIK	ZOOP. PROJEKTANT ING. WERNER FRANK	KONTROLOVAL ING. WERNER FRANK	EKOSERVIS SLOVENSKO s.r.o. STREDNÁ 129 059 91 VEJKY SLAVKOV www.ekoservis.sk
OKRES: VRBOV NAD TOPLIŤOU	Miesto: KVAKOVCE	FORMÁT: A4	
INVESTOR: OÚ KVAKOVCE, DOMÁŠSKÁ 97/1, 094 02, SLOVENSKÁ KAJINA	STAVBA:	DÁTUM: 12/2021	STUPEŇ: DÚR
KANALIZÁCIA A ČOV DOMAŠA DOBRÁ			MIEKA: 1:1000
KAT. ÚZEMIE: KVAKOVCE	OBJEKT: SPLAŠKOVÁ KANALIZÁCIA	OBSAH: SITUÁCIA E.4	C. VYKRESU <div style="font-size: 2em; font-weight: bold; display: inline-block;">13</div> SADA



Legenda:

- SPLAŠKOVÁ GRAVITAČNÁ KANALIZÁCIA
- SPLAŠKOVÁ TLAKOVÁ KANALIZÁCIA
- VÝTLAČNÉ POTRUBIE
- NN PRÍPOJKA
- o š. KANALIZAČNÁ ŠAČTA
- čs. ČERPAČIA STANICA

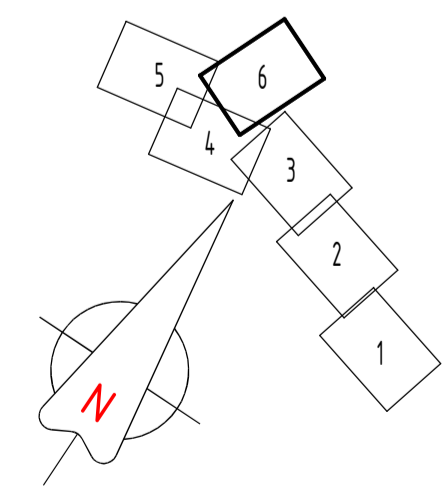


VYPRACOVAL ING. TIBOR BEZDARŽIK <i>T. Bezdaržik</i>	ZODP. PROJEKTANT ING. WERNER FRAL <i>W. Fral</i>	KONTROLOVAL ING. WERNER FRAL <i>W. Fral</i>	<p>STREDNÁ 126 069 91 VEĽKÝ SLAVKOV www.ekoservis.sk</p>
OKRES: VRÁNOV NAD TOPLŔOU	MIESTO: KVAKOVCE	FORMÁT: A4/A4	
INVESTOR: OČÚ KVAKOVCE, DOMÁŠKÁ 971/1, 094 02 SLOVENSKÁ KAJA		DÁTUM: 12/2021	
KANALIZÁCIA A ČOV DOMAŠA DOBRÁ			
KAT. ÚZEMIE: KVAKOVCE		STUPEŇ: DŮR	
OBJEKT: SPLAŠKOVÁ KANALIZÁCIA		MIERKA: 1:1000	
OBSAH: SITUÁCIA E5		Č. VÝKRESU: SADA	14



Legenda:

- SPLAŠKOVÁ GRAVITAČNÁ KANALIZÁCIA
- SPLAŠKOVÁ TLAKOVÁ KANALIZÁCIA
- VÝTLAČNÉ POTRUBIE
- - - NN PRÍPOJKA
- Š+ KANALIZAČNÁ ŠAČTA
- ŠS ČERPAČIA STANICA



VYPRACOVAL ING. TIBOR BEJNÁRIK	ZOOP. PROJEKTANT ING. WERNER FRANK	KONTROLOVAL ING. WERNER FRANK	EKOSERVIS SLOVENSKO s.r.o. STREDNÁ 126 059 91 VEJKY SLAVKOV www.ekoservis.sk
DKRES: VĽAKOV NAD TOPEJOU	MESTO: KYKOVCE	FORMÁT B/A4	
INVESTOR: OČÚ KYKOVCE, DOMÁŠKÁ 931/1, 094 02 SLOVENSKÁ KÁJNA	STAVBA:	STUPEŇ DÚR	DÁTUM 12/2021
KANALIZÁCIA A ČOV DOMAŠA DOBRÁ			MEKKA 1:1000
KAT. ÚZEMIE: KYKOVCE			C. VÝKRESU SADA
OBJEKT: SPLAŠKOVÁ KANALIZÁCIA			15
OBSAH: SITUÁCIA Č.6			